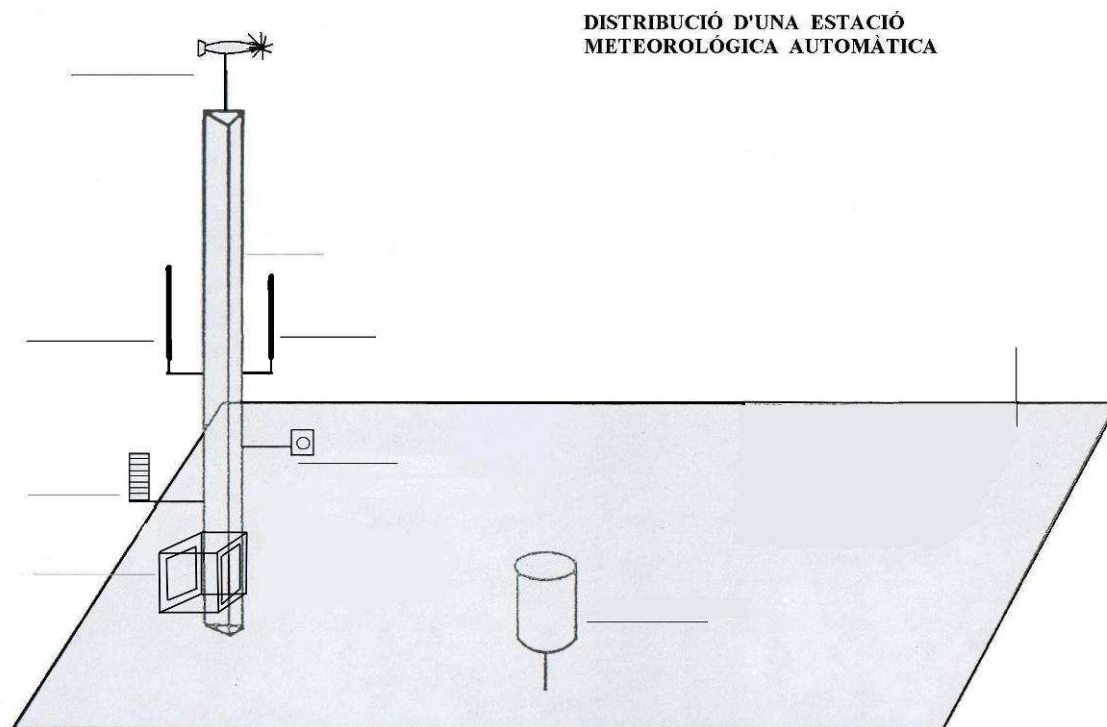


1. L'estació meteorològica

Al Museu de la Mina Vella tenim una estació meteorològica automàtica. És de la xarxa d'estacions de la Generalitat de Catalunya i és l'estació oficial de Vilassar de Mar. Gràcies als seus aparells podem obtenir un gran nombre de dades del temps que està fent al poble.



TREBALLEM: En aquest esquema posa els noms dels següents elements:

- | | | |
|---------------------|-----------------------|----------------------|
| 1 - Pluviòmetre | 3 - Torre de 10 m | 5 - Heliòmetre |
| 2 - Gespa | 4 - Armari | 6 - Abric de platets |
| 7 - Antena de ràdio | 8 - Antena de telèfon | 9 - Anemoplenell |

La Generalitat en té més de 160, com aquesta del museu, instal·lades a diversos pobles de Catalunya. Així des del Servei de Meteorologia de Catalunya poden saber el temps que fa al nostre país. Podeu consultar les dades de totes aquestes estacions a la web www.meteo.cat

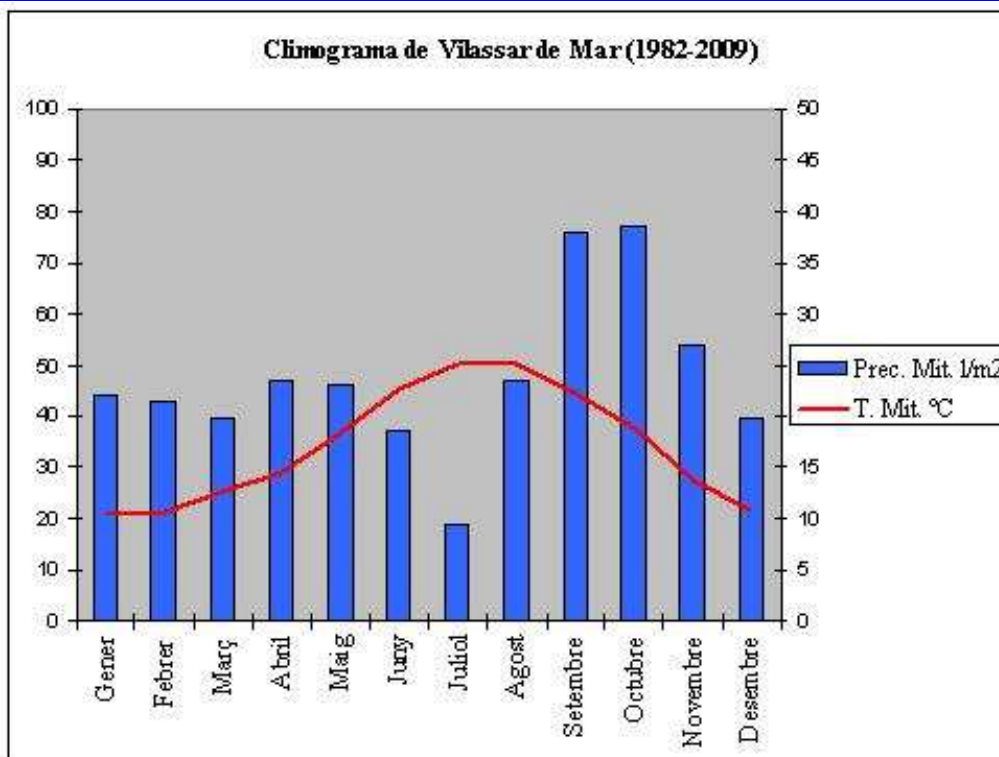
Amb les dades podem confeccionar gràfiques diverses per conèixer el clima que tenim. L'estació del museu ens dóna la temperatura, la humitat de l'aire, la pluja que ha caigut, el sol que ha fet, d'on ve el vent i amb quina força bufa i la pressió atmosfèrica que ens assenyalen el pas de depressions o anticiclons.

TREBALLEM: Relaciona amb fletxes els aparells següents amb les dades que ens proporcionen i amb les magnituds en que s'expressen aquestes dades.

Termòmetre	Pluja	% (Tant per cent)
Heliòmetre	Humitat	° (Graus)
Pluviòmetre	Velocitat del Vent	hPa (hectopascals)
Baròmetre	Temperatura	W/m ² (Watts per metre quadrat)
Penell	Radiació solar	°C (Graus centígrads)
Anemòmetre	Direcció del vent	l/m ² (Litres per metre quadrat)
Higròmetre	Pressió atmosfèrica	km/h (Quilòmetres per hora)

2. El climograma

A l'arxiu del museu es guarden les dades meteorològiques de l'estació de Vilassar de Mar des de l'any 1982. Amb aquestes dades es pot confeccionar una gràfica on hi ha la temperatura mitjana de cada mes i la precipitació mitjana de cada mes. Aquesta gràfica s'anomena climograma ja que ens serveix per poder veure el clima que tenim a Vilassar de Mar.



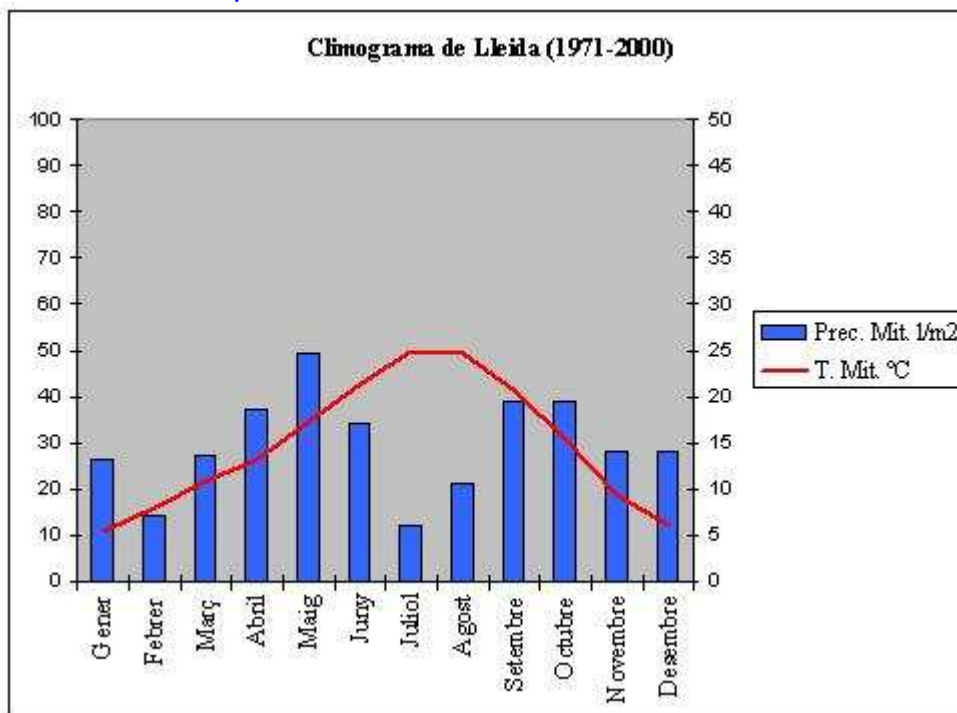
El clima de Vilassar de Mar és mediterrani costaner que es caracteritza per tenir un període de sequera molt marcat durant els mesos d'estiu i el màxim

pluviomètric a la tardor. La pluja mitjana de l'any es situa entorn dels 570 l/m². Malgrat això hi ha molta irregularitat en la precipitació tal i com correspon al clima mediterrani. Hi ha anys que plou molt poc i d'altres que plou molt, és la manera de ser del clima mediterrani. Això ens causa molts maldecaps ja que sempre estem patint per si finalment arribarà la pluja o seguirem en sequera i se'ns buidaran els embassaments.

TREBALLEM: Busca informació, a través de l'Agència Catalana de l'Aigua, de l'estat actual dels embassaments catalans. Et sembla que estan prou plens aquest any?. Podrem passar el proper estiu sense patir per la falta d'aigua?.

El fet de ser un clima costaner es reflecteix en la mitjana de temperatures que són molt suaus durant tot l'any. La temperatura mitjana és d'uns 17 °C, una de les més altes de Catalunya. Si agaféssim la gràfica de temperatures d'un poble de l'interior de Catalunya veuríem que a l'hivern hi fa molt més fred i a l'estiu molta més calor. Això es deu a que a l'interior el mar no pot regular la temperatura. El mar s'escalfa molt a poc a poc i per això la temperatura, a la costa, a l'estiu és més fresca. A l'hivern passa al revés, el mar es refreda molt a poc a poc i fa que la temperatura, als pobles costaners, es mantingui més alta.

TREBALLEM Compara les dades del climograma de Lleida amb el de Vilassar de Mar i respon:



- A partir de veure la pluja que hi ha, et sembla que el clima de Lleida també és mediterrani? Quina és l'estació de l'any més seca? I la més plujosa?
- Suma tota la pluja de l'any (mes a mes) que ens apareix a la gràfica i tindràs la mitjana de pluja anual de Lleida. És més alta que la de Vilassar de Mar o hi plou menys?
- Quins són els mesos més freds? I a quina temperatura mitjana s'arriba durant aquests mesos? És una temperatura semblant a la de Vilassar de Mar o hi ha diferència?. Creus que a Lleida hi deu glaçar a l'hivern? I a Vilassar de Mar i glaça sovint?



Estació meteorològica de Vilassar de Mar