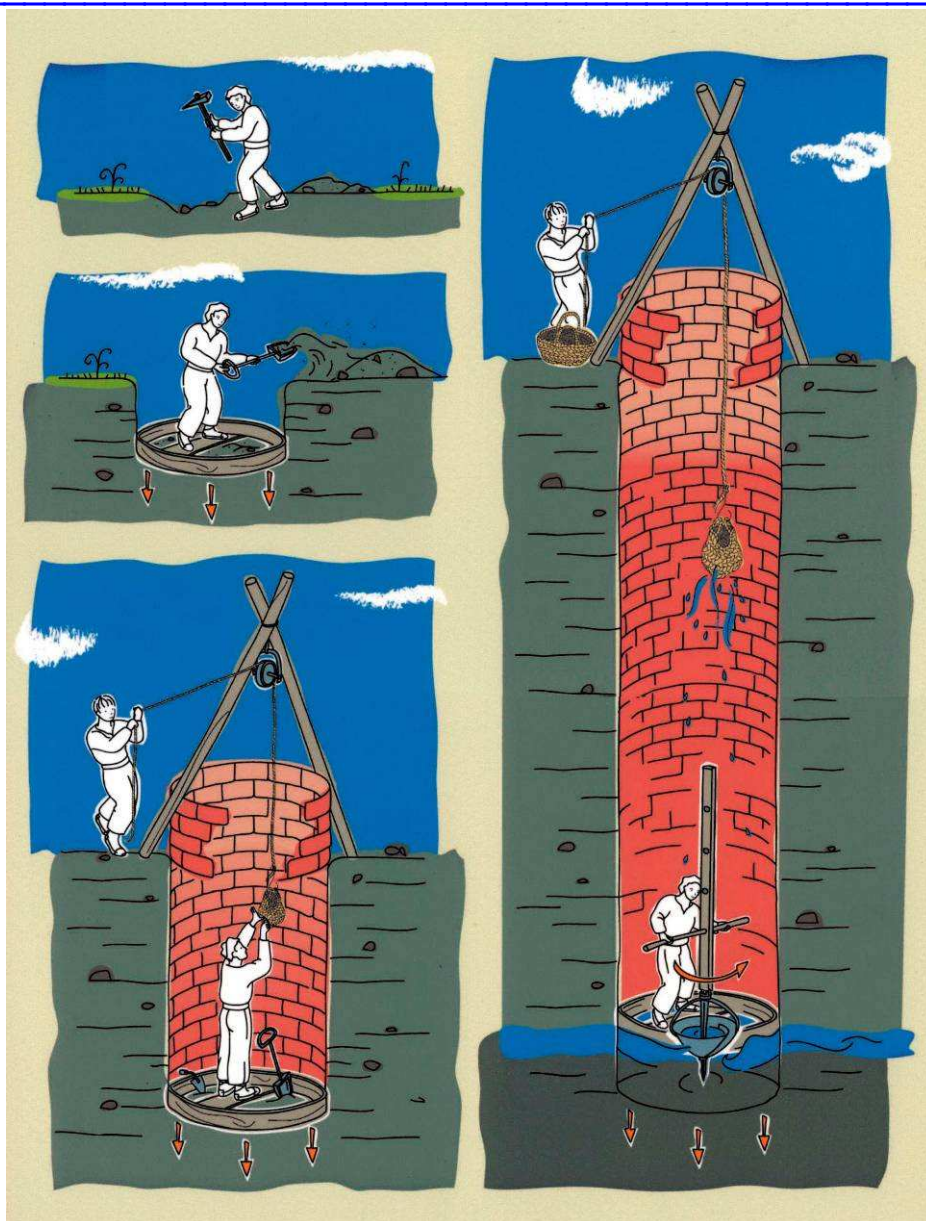


## 1. Els pous

A Vilassar de Mar l'aigua que es gasta a les cases prové principalment del riu Ter. Però antigament només es disposava de l'aigua dels pous i les mines de la població. No es podia portar aigua de tant lluny i per tant s'havien de refiar de les fonts naturals del lloc. En el cas de Vilassar de Mar com que no hi ha rius ni fonts naturals en tot el terme municipal l'aigua s'havia de buscar sota terra. Per a trobar-la la única manera que tenien era construir pous i mines.

El més fàcil per a buscar l'aigua de sota terra és fer un pou, això és: un forat vertical fins arribar a la beta de l'aigua subterrània, aquesta beta d'aigua s'anomena "aigua freàtica" i el lloc on es troba és la "capa freàtica".



Dibuix fet per la Mònica Perez pel Museu de la Mina Vella

En aquest dibuix podeu observar les distintes fases de construcció d'un pou. Primerament calia localitzar la beta d'aigua subterrània, d'això se n'encarregava el saurí. Un cop decidit el lloc es començava l'excavació ajudats en tot moment per la "caixa", una bastida circular de fusta de la mida del pou que aguanta les terres mentre es fa l'excavació i ajuda a mantenir l'aplom i les mides del mateix. Poc a poc s'anaven traient terres amb cabassos i a mesura que la caixa anava baixant s'havia d'anar fent paret amb maons per evitar que la sorra caigués dins del pou.



Un cop havien arribat a trobar la capa freàtica i el pou s'omplia d'aigua calia encara seguir treballant en l'excavació per tal que hi hagués suficient fondària d'aigua per poder treure-la còmodament. Llavors els pouaires acabaven d'enfondir el pou amb una grossa barrina que els permetia d'extreure sorra sota de l'aigua.

Actualment a Vilassar de Mar els pagesos reguen de l'aigua que treuen dels seus pous i a les cases del poble hi arriba també aigua de vuit pous que són propietat d'Aigües de Vilassar que fa el subministrament a la població, per tant encara, avui en dia, l'aigua de pou és molt utilitzada.

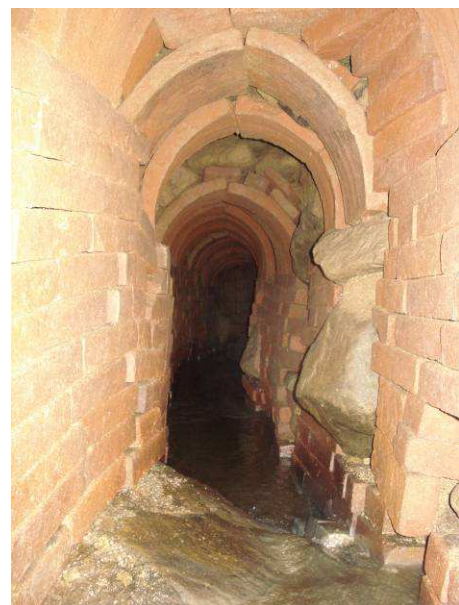
---

**TREBALLEM:** Que és un saurí? Busca informació sobre aquests personatges i explica a que es dedicaven. ¿Els dónes credibilitat o creus que la seva feina es basa en l'engany o en la superstició?

---

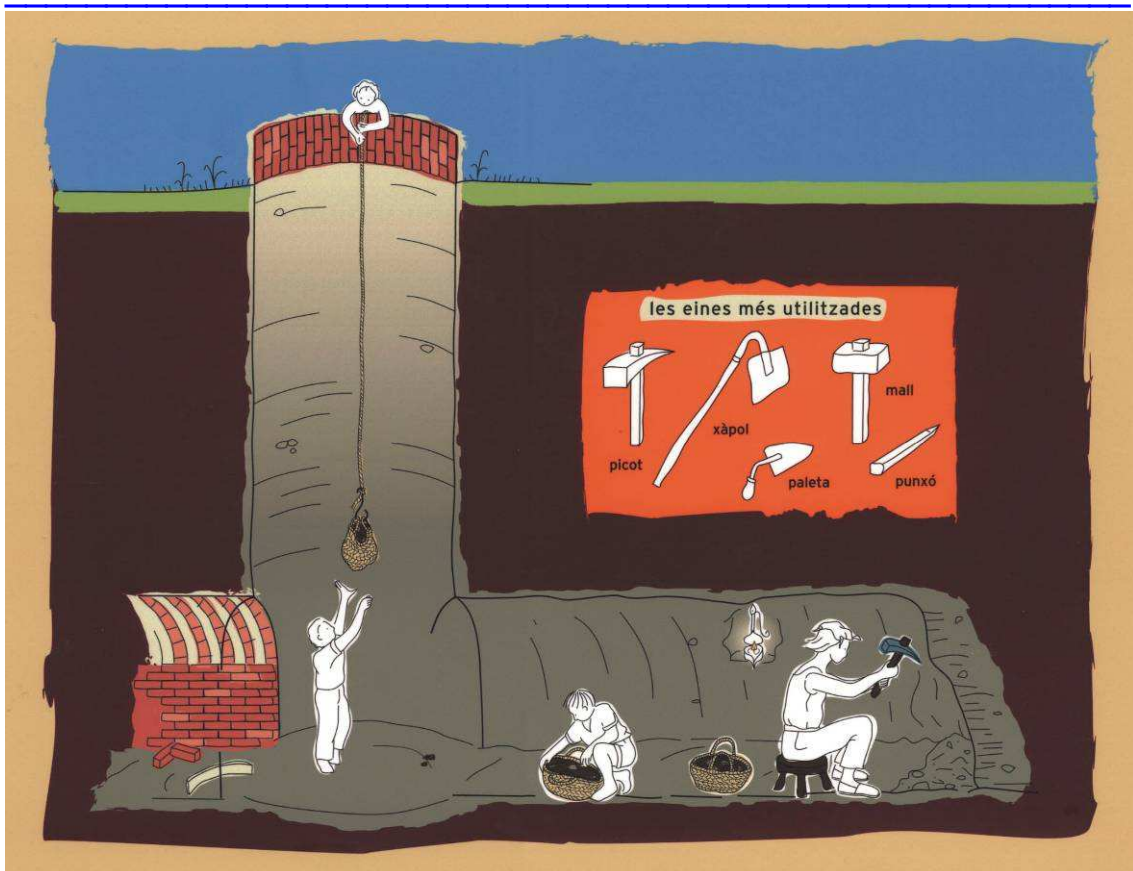
## 2. Les mines

Per extreure aigua de sota terra hi ha un sistema més complicat que el dels pous: el de les mines. Essencialment es tracta d'explotar també la capa freàtica igual com ho faríem amb un pou però amb la diferència que mentre que amb el pou necessitem extreure l'aigua per mitjans mecànics (galledes, sínies, bombes ...) amb la mina l'aigua ens arriba sola allà on volem. Per tant amb la mina podem tenir aigua corrent sense gastar energia. Però la seva construcció és més difícil i costosa.



Les mines són petits túnels subterranis que van foradant fins que arriben a la capa freàtica. Van foradant fins que aconseguen punxar la beta d'aigua subterrània. Un cop troben la beta d'aigua la travessen i la van seguint per sota terra i així l'aigua subterrània entra dins de la mina i es recull. Aquesta aigua un cop dins la mina va circulant pel seu interior fins que arriba al dipòsit que ens interessa.

Els minaires són els encarregats de construir les mines i de netejar-les quan s'omplen de sorra o d'arrels dels arbres que no deixen passar l'aigua. Avui en dia hi ha molt pocs minaires ja que és una feina molt dura i perillosa. Treballen tot el dia en la foscor de sota terra amb el perill de prendre mal si hi ha una esclavissada de sorres.



Dibuix fet per la Mònica Perez pel Museu de la Mina Vella

El minaire sempre anava al davant picant el sauló amb el picot i fent camí, els aprenents al darrera anaven omplint els cabassos de sorra i els anaven portant cap als pous de registre i cap a l'exterior. Els aprenents baixaven dins la mina tots els maons i les corbes per tal que el minaire pogués anar revestint el túnel de la mina per evitar els ensorraments. Era una feina complicada, anar foradant i revestint, treballant amb la única claror del llum d'oli.



A Vilassar de Mar hi ha tres mines que encara donen aigua a les cases del poble, són: la Mina Vella, la Mina Nova i la Mineta. Entre totes tres hi ha més de cinc quilòmetres de galeries de minat. Són molts metres d'excavació sota terra i tot fet a mà.

---

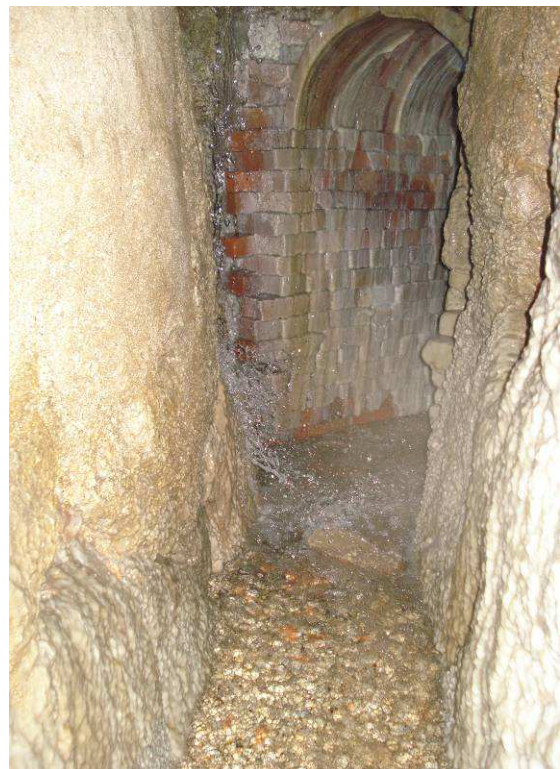
**TREBALLEM:**

- Informa't de les mines d'aigua que hi ha, o hi havia, prop de casa teva o en alguna localitat que tu coneguis. Per a que s'utilitzava l'aigua d'aquestes les mines?.

- Perquè et sembla que la majoria de les mines segueixen els cursos dels torrents o rieres?. Coneixes alguna població (a més a més de Vilassar de Mar) que tingui mines en ús per abastir els seus habitants?.

- Que és l'espeleologia?. Ens serviria per a poder investigar els recorreguts de les mines?. T'agradaria practicar-la?.

---



Interior de la Mina Vella de Vilassar de Mar

---